

# Praktisk informasjon renn 2 i Telenorkarusellen 10. februar 2022

**Sted:** KOLLBANEN se egen adkomstanvisning og arenakart



**Parkering:** Kommunal p-plass ved Sognsvann stasjon (gratis). Betalingsplasser ved NIH. Gateparkering ved Nordberg Kirke, men denne er svært begrenset.

**Startnumre:** Startnummer deles ut ved start.

**Etteranmelding:** Vil være mulig på KOLLBANEN. Barna som er etteranmeldt vil få utdelt startnummer ved START.

**Første start:** Kl. 18:00. Se for øvrig tider for start pr. klasse. Alle i klassen møter til start ved starttidspunkt. Hver klasse vil starte 4 og 4 sammen hvert 30 sek. Pass tiden, barn som ikke rekker sin start, snakker med startansvarlig.

**Løype:** 6-8 år går en runde, 9-11 år går to runder, og 12-13 år går tre runder. Rennet er i klassisk stil med både flott preparert stadionløype og utfordrende løype i kupert terreng.

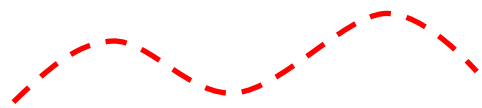
**Foreldre og tilskuere:** Kom på bena og la skiene stå hjemme. Det er 800 påmeldte barn så det kommer til å vrimle av barn med ski på bena. Ta hensyn til barna som går skirenn, ikke glem at andre barn fremdeles er i løypa etter at ditt eget har gått i mål.

**Premiering:** Bolle og saft premier blir utdelt ved målgang i bytte med startnummeret.

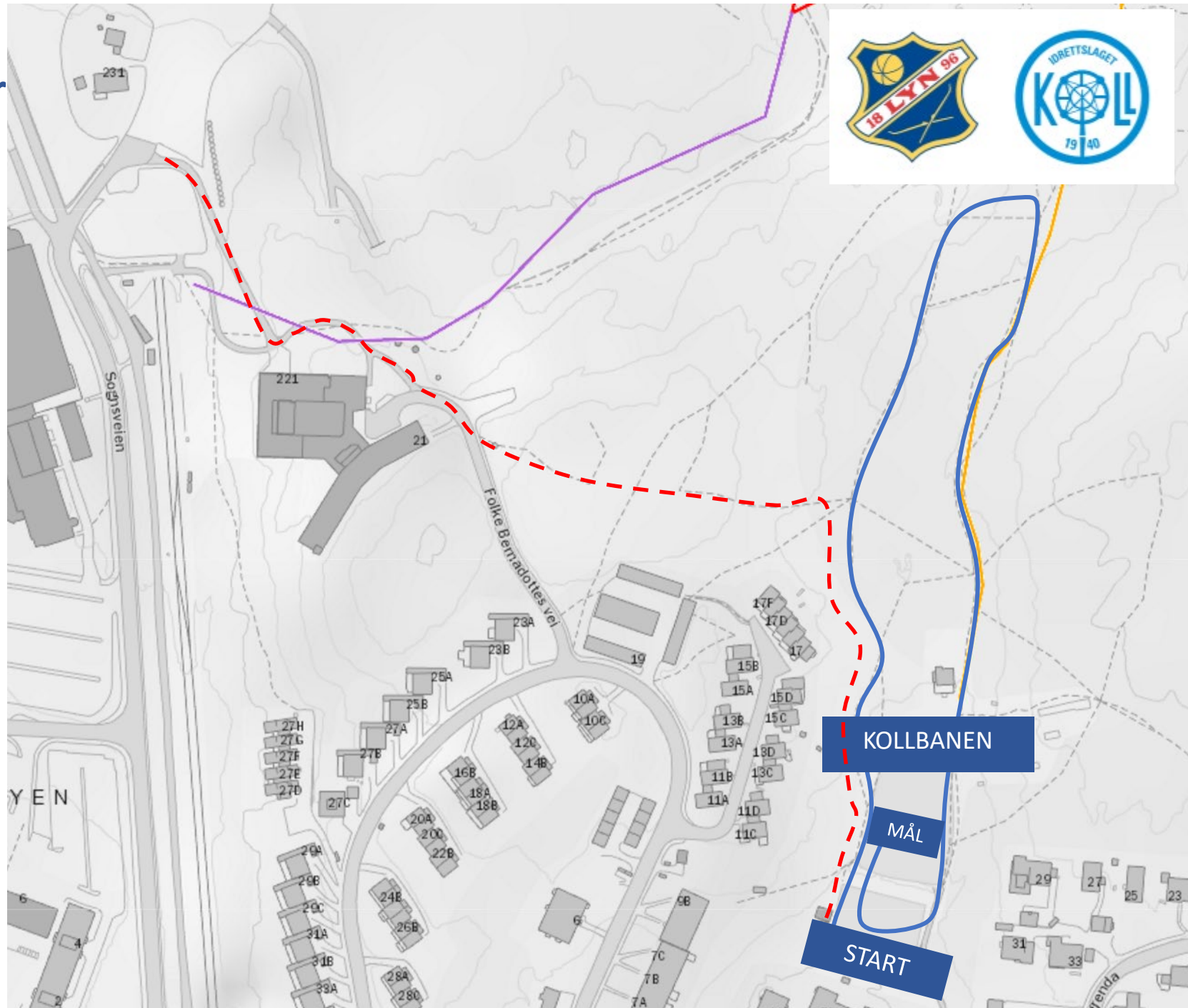
**VELKOMMEN SKAL DERE VÆRE**



# Adkomst fra parkering på Sognsvann opplyst med fakler



## Løypetrase på Kollbanen



Tilskuerområde

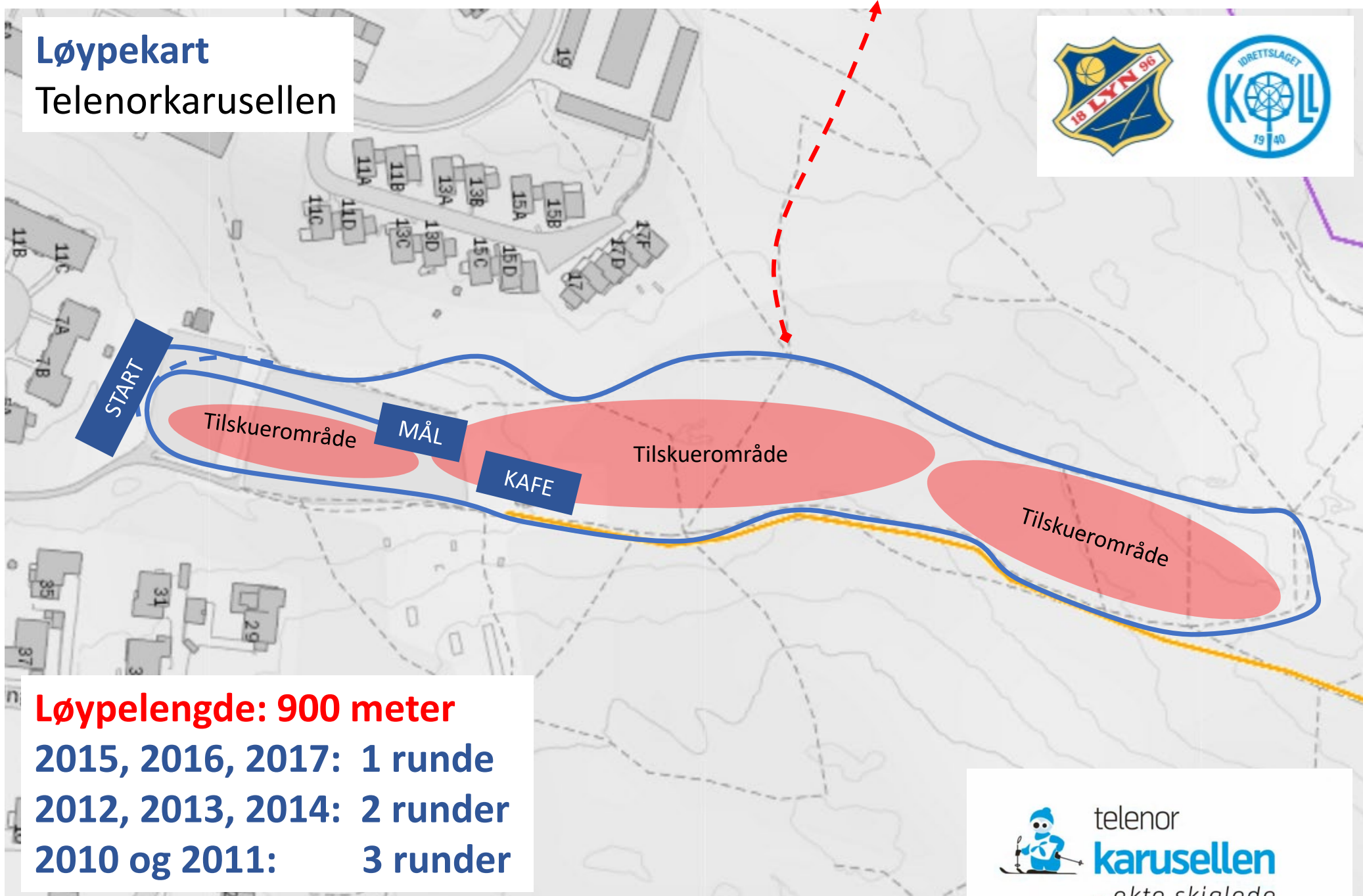
Løypetrase



Gangvei fra  
Parkeringsplassen  
på Sognsvann



## Løypekart Telenorkarusellen



**Løypelengde: 900 meter**

**2015, 2016, 2017: 1 runde**

**2012, 2013, 2014: 2 runder**

**2010 og 2011: 3 runder**

 telenor  
**karusellen**  
- ekte skiglede